

<p>仮設電源盤 舞台上手袖×1 舞台下手袖×1</p>	<p>単相3線 100V/200A カムロック出力(150A) C型30A ×4口 D型20A ×2口 注：カムロックとC型、D型は同系統です。</p> <p>平行15Aコンセント ×4口 (4口 同一回路 最大20A)</p> <p>DMX回線 IN ×1回線 OUT ×1回線 イーサネット回線 ×1回線</p>
<p>調光卓</p>	<p>Panasonic製 PAREITUS-γ プリセットフェーダー 60本×3段 (最大180本) サブフェーダー 20本×50ページ マルチフェーダー 10本</p> <p>記憶シーン数 1000シーン エフェクト 100パターン トータル1000ステップ</p> <p>COMOS/JASCI対応</p>
<p>客席仮設 1階席最後列(15列目) 座席下部</p>	<p>卓電源用平行コンセント 4口 (4口同一回路 15A) DMX回線 IN ×1回線 OUT ×1回線 イーサネット回線 ×1回線 クリアカム回線あります。</p>
<p>センターピン</p>	<p>2kwクセノン USHIO ×2本 クリアカム2SET</p>

<p>UH (文字共吊り) 最大吊荷重 450kg</p>	<p>4色 500W 各色16灯 #71, #72, #63, #22 (#78) 2KW × 16回路 20A・C型16口 (UH回路と切替) 直回路 30A・C型 × 2回路 15A・平行 × 4口 (4口 同一回路 最大20A) DMX回線 OUT × 2回線</p>
<p>LH</p>	<p>4色 500W 各色16灯 #72, #59, #22, #40</p>
<p>1 Bor (文字共吊り) 最大吊荷重 250kg</p>	<p>4色12回路 (中・外) (#72, #78, #W) 2KW × 12回路 20A・C型12口 (Bor回路と切替) 直回路 30A・C型 × 2回路 15A・平行 × 4口 (4口 同一回路 最大20A) DMX回線 OUT × 2回線</p>
<p>1 SUS 最大吊荷重 500kg</p>	<p>2KW × 18回路 20A・C型36口 1KWフレネル × 12台・1KWトツ × 11台 直回路 30A・C型 × 2回路 15A・平行 × 4口 (4口 同一回路 最大20A) DMX回線 OUT × 2回線</p>
<p>2 Bor (文字共吊り) 最大吊荷重 250kg</p>	<p>4色12回路 (中・外) (#72, #78, #W) 2KW × 12回路 20A・C型12口 (Bor回路と切替) 直回路 30A・C型 × 2回路 15A・平行 × 4口 (4口 同一回路 最大20A) DMX回線 OUT × 2回線</p>
<p>2 SUS 最大吊荷重 500kg</p>	<p>2KW × 18回路 20A・C型36口 1KWフレネル × 12台・1KWトツ × 11台 直回路 30A・C型 × 2回路 15A・平行 × 4口 (4口 同一回路 最大20A) DMX回線 OUT × 2回線</p>
<p>3 SUS 最大吊荷重 500kg</p>	<p>2KW × 18回路 20A・C型36口 1KWフレネル × 12台・1KWトツ × 8台 直回路 30A・C型 × 2回路 15A・平行 × 4口 (4口 同一回路 最大20A) DMX回線 OUT × 2回線</p>

フロントサイドライト (上下共通)	2KW × 8回路 20A・C型 1KWトツ 4台4色 750W ソースフォーズーム × 1台 (回路差し替え) 直回路 30A・C型 × 1回路 15A・平行 × 4口 (4口 同一回路 最大20A) DMX回線 OUT × 1回線
第1シーリングライト	2KW × 12回路 20A・C型 1KWトツ × 24台 直回路 30A・C型 × 2回路 15A・平行 × 2口 (2口 同一回路 最大20A) DMX回線 OUT × 2回線
第2シーリングライト	2KW × 20回路 20A・C型 1.5KWトツ × 12台 PAR 5N × 8台 750Wソースフォーズーム × 6台 直回路 30A・C型 × 4回路 15A・平行 × 4回路 (各1口ずつ) DMX回線 OUT × 4回線
ステージコンセント	フロアコンセント 20A・C型 下手 16回路 上手 16回路 ----- オク 20A・C型 下手 4回路 上手 4回路 ----- フットコンセント 20A・C型 下手 4回路 上手 4回路 ----- WCマエ コンセント 20A・C型 下手 4回路 上手 4回路 ----- 鳥屋コンセント 20A・C型 × 4回路 ----- マルチコンセント盤 上手・下手舞台奥側 (上記のステージコンセントはマルチコンセント盤で切り替えて使用できます。)
ギャラリーコンセント (3F・上手のみ)	直回路 30A・C型 × 3回路 15A・平行 × 4口 (4口 同一回路 最大20A) DMX回線 OUT × 1回線
客席コンセント (2階席のみ)	20A・C型 下手 2回路 上手 2回路 直回路 30A・C型 × 1回路 15A・平行 × 1回路 (1口) DMX回線 OUT × 1回線

大ホール 照明移動機材一覧

小金井 宮地楽器ホール

機材名	メーカー	型番	数量	備考
PAR64 (5N)	Panasonic	NQ30631BK	28	
PAR64 (5M)	Panasonic	NQ30631BK	12	
PAR64 (5VN)	Panasonic	NQ30631BK	12	
SOURCE FOUR(26°)			16	575W
SOURCE FOUR(36°)			12	575W
SOURCE FOUR(50°)			8	750W
ソースフォー用アイリスシャッター			8	
プロジェクタースポットライト	丸茂	EPD3-1000W	4	マシンスポット
先玉	丸茂	SDD-3-4	4	4型
先玉	丸茂	SDD-3-6	2	6型
先玉	丸茂	SDD3-Z0812	2	ズーム型
マシン操作ボックス	丸茂	MCBX-ED3	4	
ディスクマシン	丸茂	VSD3	4	雲、雪、雨×各2
ダブルマシン	丸茂	NCD3	2	
2連スライドキャリアマスク	丸茂	MCCD-2	2	4×5変換アダプター有
波エフェクト	丸茂	NAE3-1000	2	
ファイヤーマシン	松村	FE-Ⅱ	1	
オーロラマシン	松村	DF-Ⅱ	1	
ストロボ	DIVERSITRONICS	MARK-2000	2	直100V15A, DMX制御
ミラーボール (2尺・吊用)	丸茂	MB-600-R	1	
ミラーボール (楕円・置用)	丸茂	MB-240×400-R-S	1	
星球(30灯)	丸茂	HS-101	1列	
ブラックライト	Panasonic	蛍光灯型	8	AC100V40W
フットライト(6尺・上手電源)	丸茂	PEQ-100W12L-4C	6	1灯85W×12灯 4回路
フットライト(6尺・下手電源)	丸茂	PEQ-100W12R-4C	1	1灯85W×12灯 4回路
フットライト(3尺・上手電源)	丸茂	PEQ-100W6L-4CD	1	1灯85W×6灯 4回路
フットライト(3尺・下手電源)	丸茂	PEQ-100W6R-4CD	1	1灯85W×6灯 4回路
1kw平トツレンズスポット	Panasonic	NQ30461BK	16	SS用・スタンド付
スタンド	Panasonic	NK32122B	4	三足キャスター付
ハイスタンド	Panasonic	NK32123	6	三足ハイスタンド・キャスター付
ロースタンド	東芝ライテック	AL-150-3B-STAND	4	
ベース	Panasonic	NK32020	18	
ハンガー(鉄)	Panasonic	NK31010B	100	
自在ハンガー	松村	HL-3	18	ハンガー用アタッチメント
三連アーム	Panasonic	NK32920	4	
バンドア(8インチ)	Panasonic	NK33113K	20	
DMXワイヤレス送信機	松村	SS24DXT	1	DMX-Wireless Ⅱ
移動型調光ユニット	松村	CD-103W	4	1.5kw×3回路(MAX 3kw)
スモークマシン	ROSCO	ROSCO1700	1	800W (DMXなし)
ドライアイスマシン			1	A型ヒーター3kw×2 ホース付

2016年4月 現在

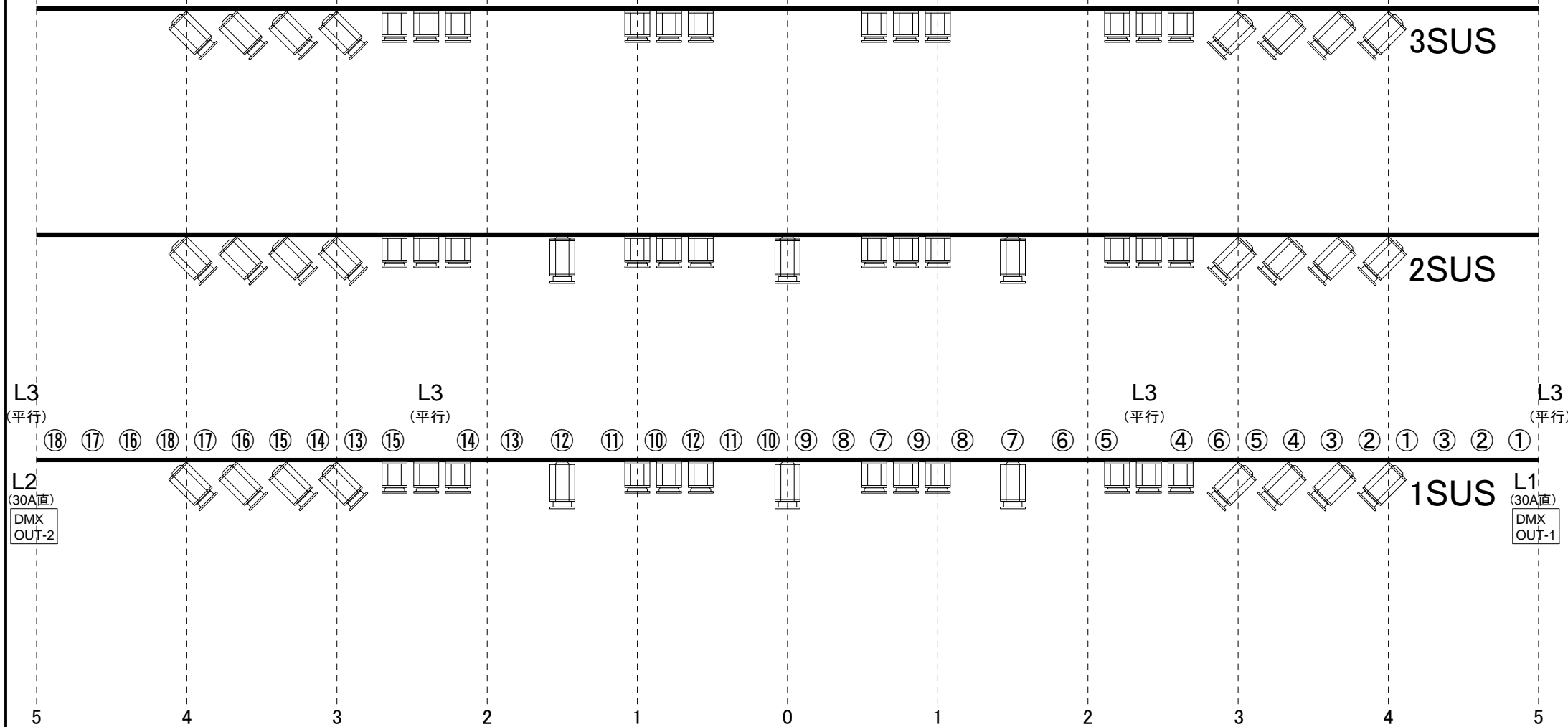
1SUS~3SUS 共通

2kw×18回路 20A・C型36口

直回路 30A・C型×2回路

15A・平行×4口(4口同一回路 最大20A)

DMX OUT×2回線



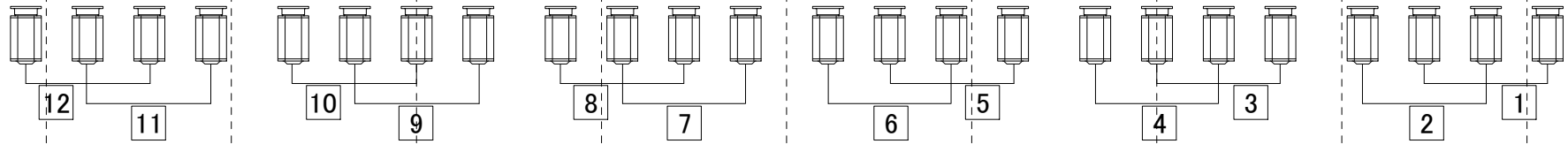
Title

大ホール 照明基本仕込み図(サスペンションライト)

小金井 宮地楽器ホール

2016.4現在

1CL 12回路 1kw スポット×24台



直回路 30A・C型×2回路 15A・平行×2口 (2口 同一回路 最大20A)
DMX OUT ×2回線

2CL 20回路



1.5kwスポット ×12台
500w パーライト (ナロー) ×8台
750w ソースフォーズーム ×6台

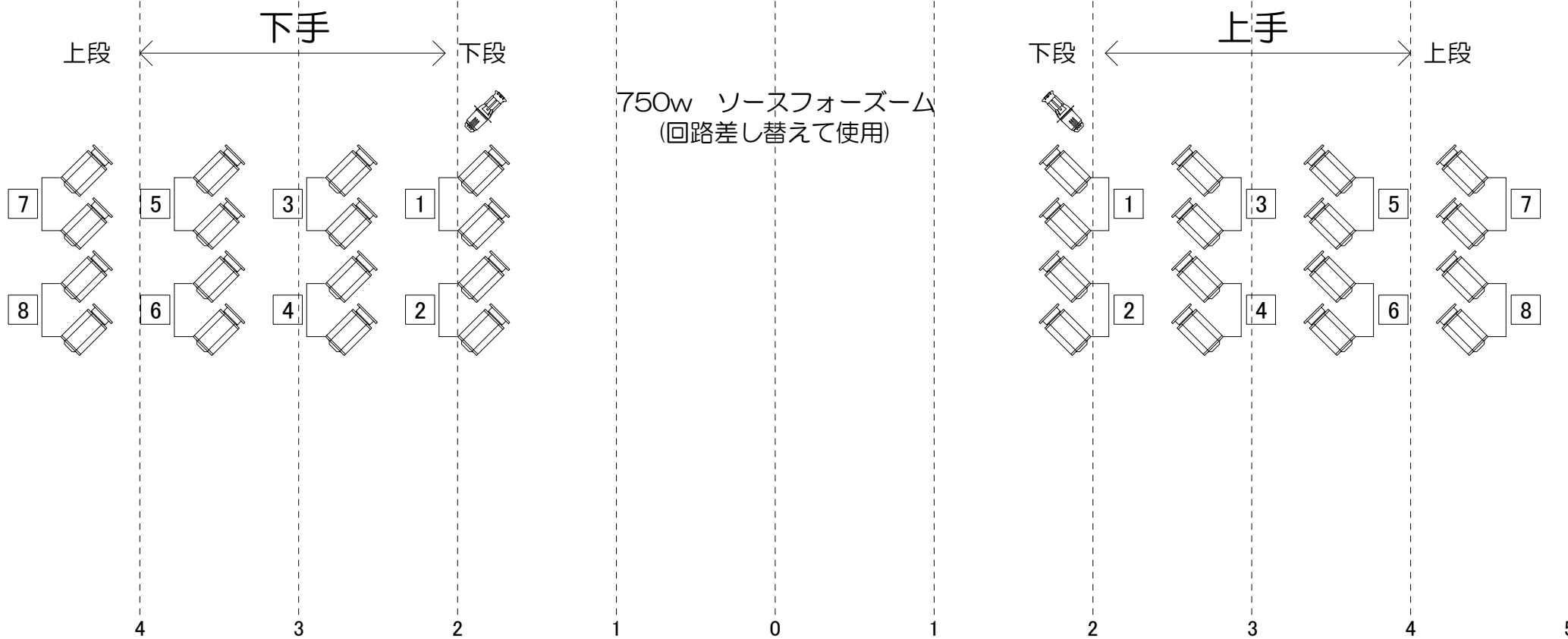
直回路 30A・C型×2回路 15A・平行×2口 (2口 同一回路 最大20A)
DMX OUT ×2回線

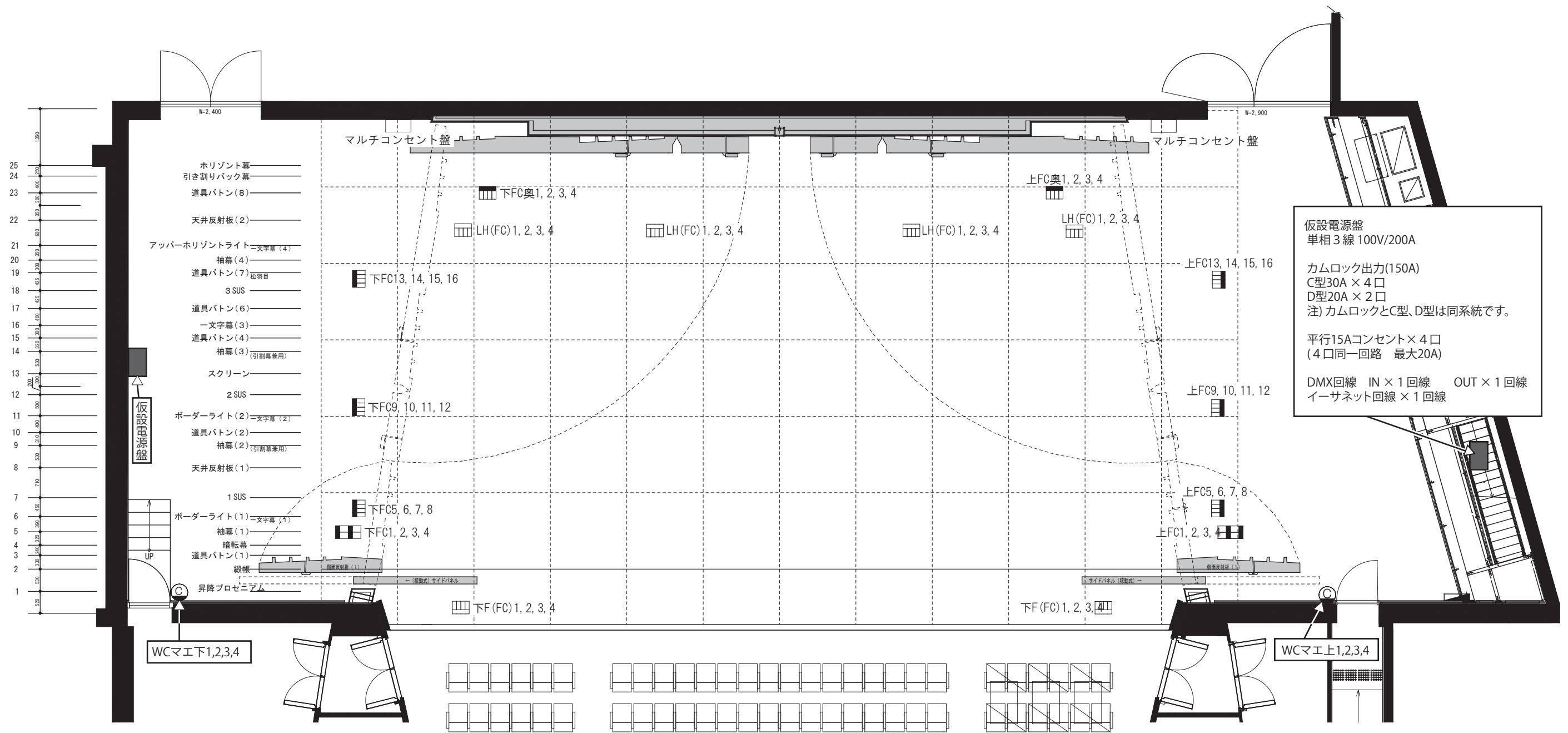
フロントサイド 上下各8回路 1kw スポット×各16台

直回路 30A・C型×1回路
DMX OUT ×1回線

15A・平行×4口 (4口 同一回路 最大20A)

750w ソースフォーズーム
(回路差し替えて使用)





仮設電源盤
 単相 3線 100V/200A
 カムロック出力(150A)
 C型30A × 4口
 D型20A × 2口
 注)カムロックとC型、D型は同系統です。
 平行15Aコンセント × 4口
 (4口同一回路 最大20A)
 DMX回線 IN × 1回線 OUT × 1回線
 イーサネット回線 × 1回線

WCマエ下1,2,3,4

WCマエ上1,2,3,4

記号	名称	備考
FC1	フロアコンセント	C型20Aコンセント2ヶ口
FC2~4	フロアコンセント	C型20Aコンセント4ヶ口
FC奥	フロアコンセント	C型20Aコンセント4ヶ口
LH(FC)	フロアコンセント(LH用)	C型20Aコンセント4ヶ口
F(FC)	フロアコンセント(F用)	C型20Aコンセント4ヶ口
WC	ウォールコンセント	C型20Aコンセント4ヶ口
		C型20Aコンセント2ヶ口
マルチ	マルチコンセント盤 1200×300	切替器付

搬入リフト概要	
出入口の方向:	L 型2 方向
最大荷重:	3,000 kg
カゴの大きさ 間口:	3m
奥行:	4m
高さ:	3.8m
出入口の大きさ 間口:	2.7m
高さ:	2.5m

鳥屋コンセント1,2,3,4

1階席最後列に調光卓用電源平行コンセント 4口(4口同一回路15A)
 DMX回線 IN × 1回線 OUT × 1回線
 イーサネット回線 × 1回線