

第5回日本版画協会多摩展

TAMAMATEN

2018年5月1日(火)ー5月6日(日)

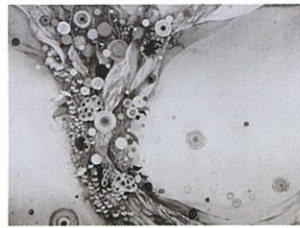
10:00~19:00 初日13:00より 最終日17:00まで 会期中無休

小金井 宮地楽器ホール B1 市民ギャラリー

出品者名 青柳 絵美 石川 忍生 板倉 知恵 小川 美奈子 小沼 隆一郎 河内 成幸 後藤 徳子 小林 正
 齋藤 香織 定方 恭子 嶋田 善雄 庄 漫 田中 久司 所 建 戸田 俊郎 中山 隆右 乗兼 広人
 花村 泰江 麓 絵理子 本田 将也 松田 禮子 村松 尚平 森川 悠紀 安田 勝彦 結城 泰介



青柳 絵美 「flow」
木版



石川 忍生 「夢幻花」
エッチング、アクアチント



板倉 知恵 「あの夏の詩I」
リトグラフ



小川 美奈子 「昼下り」
リトグラフ



小沼 隆一郎 「東京 18-01」
リトグラフ



河内 成幸 「宇宙の詩」
木版(水性擦り凸・凹刷り)



後藤 徳子 「お茶の時間」
木版



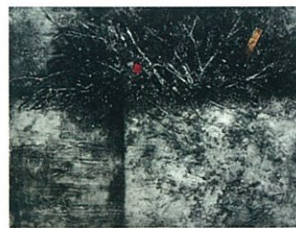
小林 正 「雪の日」
木によるリトグラフ



齋藤 香織 「Blue Poppy」
エッチング、アクアチント、ドライポイント



定方 恭子 「煌きの朝2017」
エッチング、アクアチント



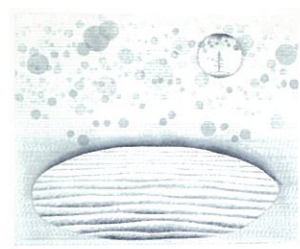
嶋田 善雄 「方向舵-静寂A」
コラグラフ



庄 漫 「窓影」
銅版(メゾチント)



田中 久司 「夜咲き睡蓮」
木版



所 建 「もしかどこかに...2」
銅版(エッチング、アクアチント)



戸田 俊郎 「アトリエ`18-1」
エッチング、アクアチント、モノタイプ、手彩



中山 隆右 「WORK-N-C」
シルクスクリーン



集
中
す
ぶ
福
が
あ
ら
ま

乗兼 広人

「福-2」
銅版



花村 泰江

「前兆 II」
木版コラグラフ



麓 絵理子

「lost tale」
銅版



本田 将也

「さっきまで」
木版(凹凸版 裏刷り)



松田 禮子

「symphony」
リトグラフ



村松 尚平

「青い個室」
銅版(エッチング、アクアチント、
ドライポイント、カーボラダム)



森川 悠紀

「映」
銅版



安田 勝彦

「音の景 2」
木版



結城 泰介

「昨日の居場所」
銅版

《 会期中のイベント 》

ー リトグラフのデモンストレーション ー

5月3日(木・祝) 14:00~16:00 講師/板倉 知恵

リトグラフの刷り工程を実演いたします。小型のプレス機やインクローラー等の道具を使った印刷作業をご覧ください。

版画即売コーナー

— お好みの版画を見つけてください

「版画即売コーナー」では、出品作家の版画を販売します。
木版画・銅版画・リトグラフ・シルクスクリーン・コラグラフ
などの味わいを実際にふれてご覧いただけます。
お部屋の装飾やコレクションに是非どうぞ。

日本版画協会は版画だけの公募団体です。毎年10月に上野の東京都美術館において開催され、本年第86回展を迎えます。多摩展は多摩地区在住の会員・準会員の有志25名による展覧会です。近年、版画はめざましい変化を見せ、従来の枠組みを超えた多様な技法による作品が創造されています。これら新しい表現世界である版画をぜひ身近にご高覧くださいませようご案内申し上げます。

小金井 宮地楽器ホール

(小金井市民交流センター)

小金井市本町6-14-45

TEL:042-380-8077

JR中央線「武蔵小金井駅」南口 ロータリー前

